



製品アップデート

- 2024年11月 -

アンテナ.alaris.tech

- 対数周期ダイポールアレイ (LPDA)
 - LPDA-A0121/LPDA-A0141 (製品アップデート)
 - LPDA-A0158-02 (新製品)
 - LPDA-A0206 (新製品)
 - LPMA-A0016 (新製品)

- 進行波アンテナ (TWアンテナ)
 - TW-A0003 (新製品)
 - TW-A0004 (新製品)

LPDA-A0121/141 高出力LPDAアンテナ

- 400～6000MHz
- ユニバーサルバックプレート
- 新しいレドームとレドームキャップ

電気性能	
頻度	400～6000MHz
得	8 dBi (標準)
力	
LPDA-A0121	100W @6GHz
LPDA-A0141	150W @6GHz
VSWR	< 2.0:1
分極化	リニア
機械	
最大 風速	160 km/h – 運用可能
重さ	5.5kg未満

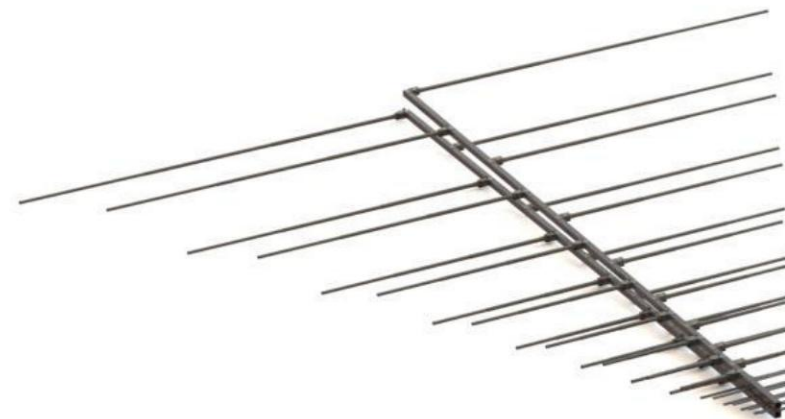


LPDA-A0158-02広帯域モジュラー折りたたみ式LPDAアンテナ 30 – 512 MHz

- 30～512MHz
- 高出力 (2,000W CW)
- 折りたたみ可能な要素
- 取り外し可能な高周波セクション

電気性能	
頻度	30～512MHz
得 力	6 dBi (標準)
LPDA-A0158-02	2,000W
VSWR	< 2.5:1
分極化	リニア

機械	
風速120 km/h -	運用
重さ	マストを除いて28kg未満 マストを含めて43kg未満



LPDA-A0206 アクティブ受信専用LPDA

- 6～18GHz（広帯域）
- 高ゲイン
- コンパクトで頑丈なデザイン
- フェイルセーフ（停電時のパッシブバイパス）

電気性能	
頻度	6～18GHz
得	7 dBi パッシブ（標準） 27 dBi アクティブ（標準）
力	受信のみ
VSWR	< 2.5:1
分極化	リニア（調整可能）
機械	
最大 風速	時速140キロ
重さ	2kg未満



LPMA-A0016

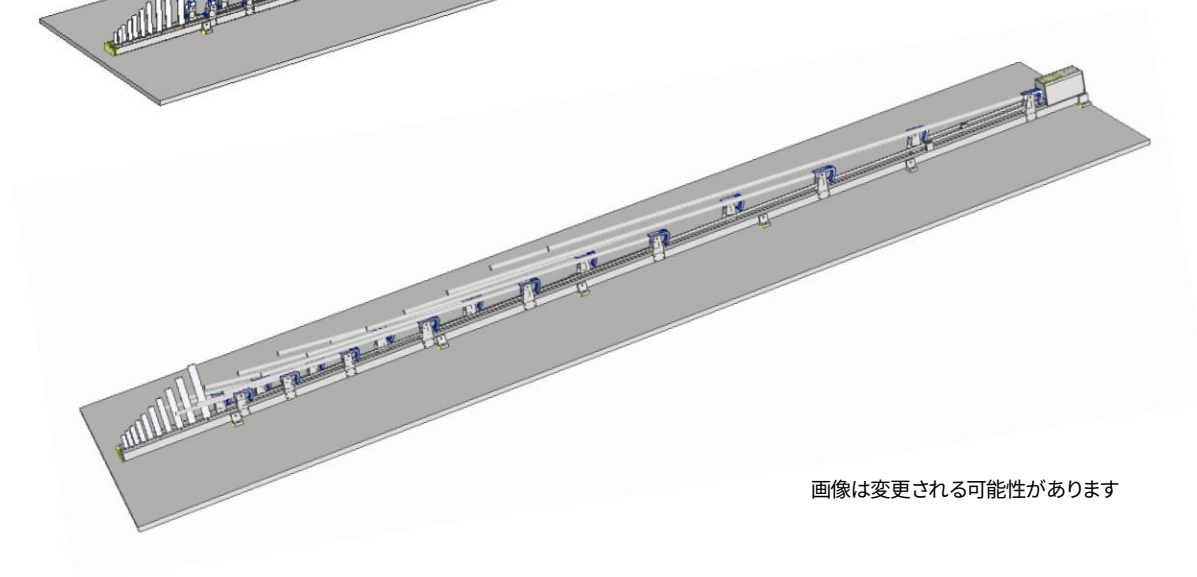
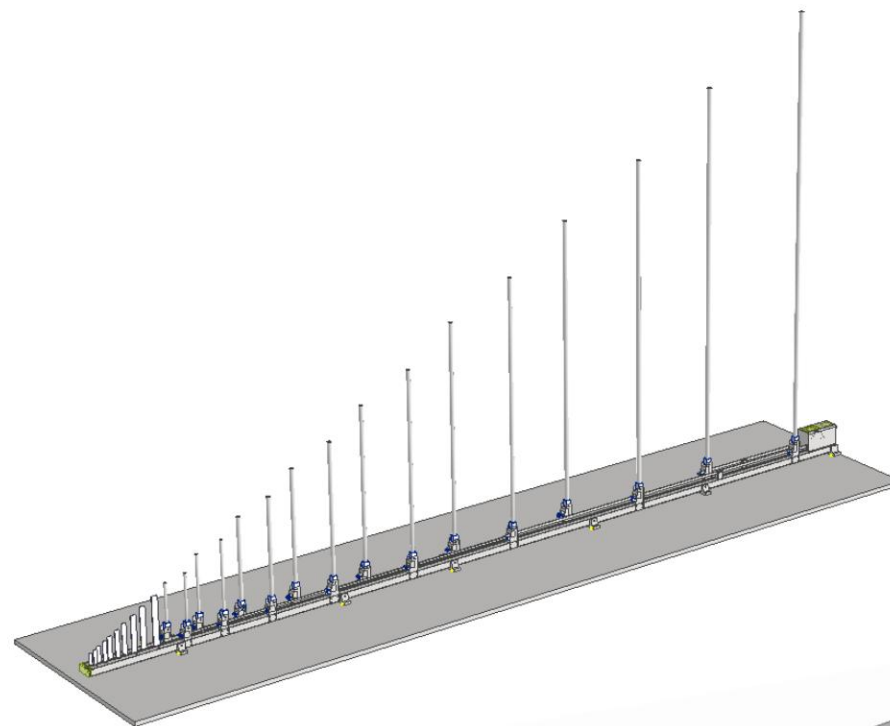
- 30～512MHz
- 自動展開
- 高出力
- コンパクトに収納

電気性能

頻度	30～512MHz
得	> 5 dBi
力	1,000ワット
VSWR	< 2.5:1
分極化	垂直

機械

風速	時速120キロ
重さ	120kg未満



画像は変更される可能性があります

TW-A0003携帯型HF指向性アンテナ

- 1.5～30MHz
- 携帯型HFアンテナ

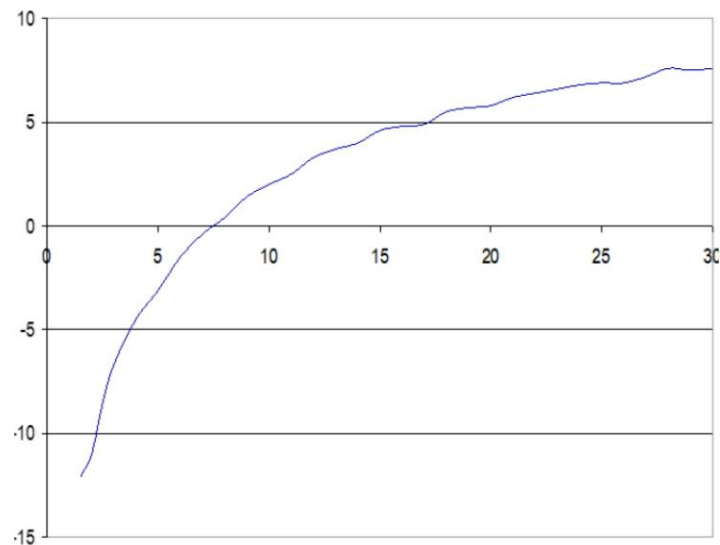
電気性能

頻度	1.5～30MHz
得	グラフを見る
力	10kW
VSWR	< 2.0:1
分極化	垂直

機械

風速	時速160キロ
重さ	150kg未満

得：



画像は変更される可能性があります

TW-A0004携帯型HF指向性アンテナ

- 1.5～30MHz
- 携帯型HFアンテナ

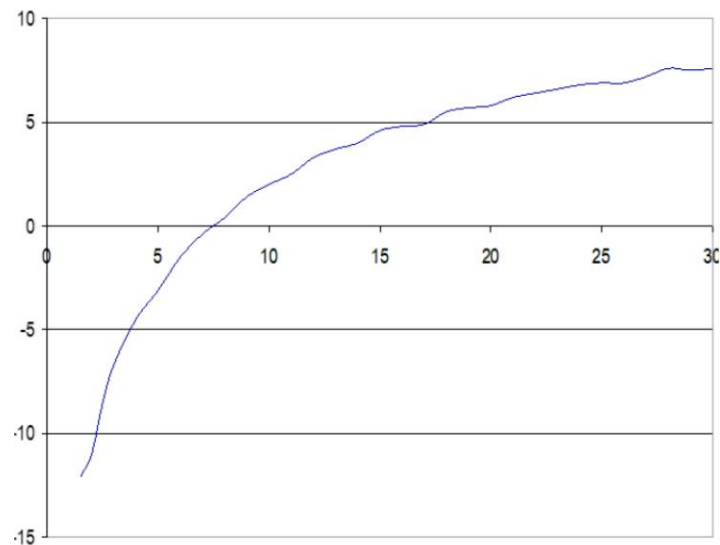
電気性能

頻度	1.5～30MHz
得	グラフを見る
力	2.5kW
VSWR	< 2.0:1
分極化	垂直

機械

風速	時速160キロ
重さ	100kg未満

得：



画像は変更される可能性があります



ありがとう

ご注意